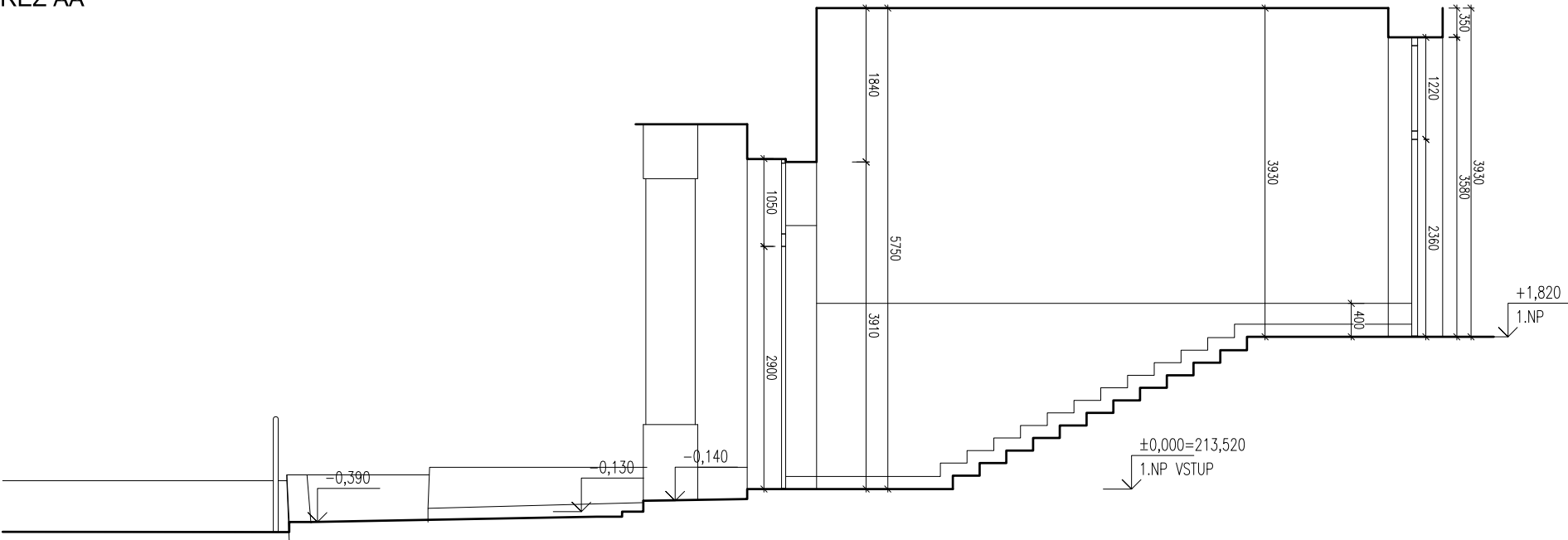


ŘEZ AA



ŘEZ BB

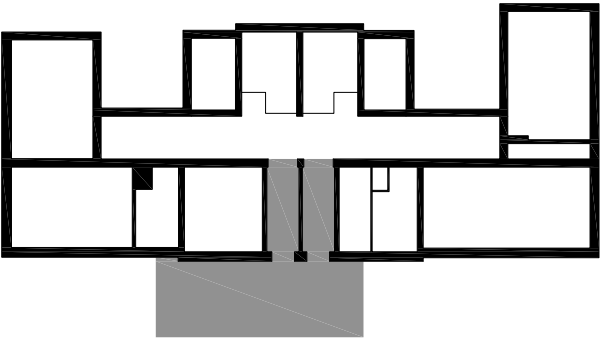


ŘEZ CC



LEGENDA MATERIÁLŮ

STÁVAJÍCÍ CIHELNÉ ZDIVO



±0,000 = 213,520 B.p.v.

0 0,5 1 2m

NÁZEV AKCE:

ZŠ Lidická
Odborné učebny a bezbariérové řešení školy

MÍSTO STAVBY:
ZŠ LIDICKÁ, ul. Lidická č. p. 31/18, 418 01 Bílina
Kontaktní osoba: Mgr. Marie Sechovcová (zástupce ředitelky)
mob: +420 607 861 820, email: zastupce@zslidicka.cz

INVESTOR:
Město Bílina
Břežanská 50/4, 418 31 Bílina
Zastoupený: Oldřich Bubeníček, starosta města
Kontaktní osoba: Erich Mika, odbor investic
mob: +420 723 366 940, email: mika@bilina.cz

ZPRACOVATEL ČÁSTI:
Architekt projektu:
Ing. arch. Jan Heller, ČKA 4261
Zelená 400/6, 500 04 Hradec Králové
tel.: +420 724 590 067, e-mail: info@heller-architekti.cz

STUPEŇ:

DOKUMENTACE PRO STAVEBNÍ ŘÍZENÍ A
DOKUMENTACE PRO PROVEDENÍ STAVBY

ČÁST:

D.1.1. ARCHITEKTONICKO STAVEBNÍ ŘEŠENÍ

VÝKRES:

ŘEZPOHLEDY - vstup a vstupní schodiště
stávající stav

VYPRACOVAL:
Ing. arch. Jan Heller, Ing. arch. Petra Hušková

ČÍSLO VÝKRESU:

MÉRITKO:

1:75

DATUM:

06/2017

1201.1

RAZÍTKO A PODPIS:

PARÉ: